

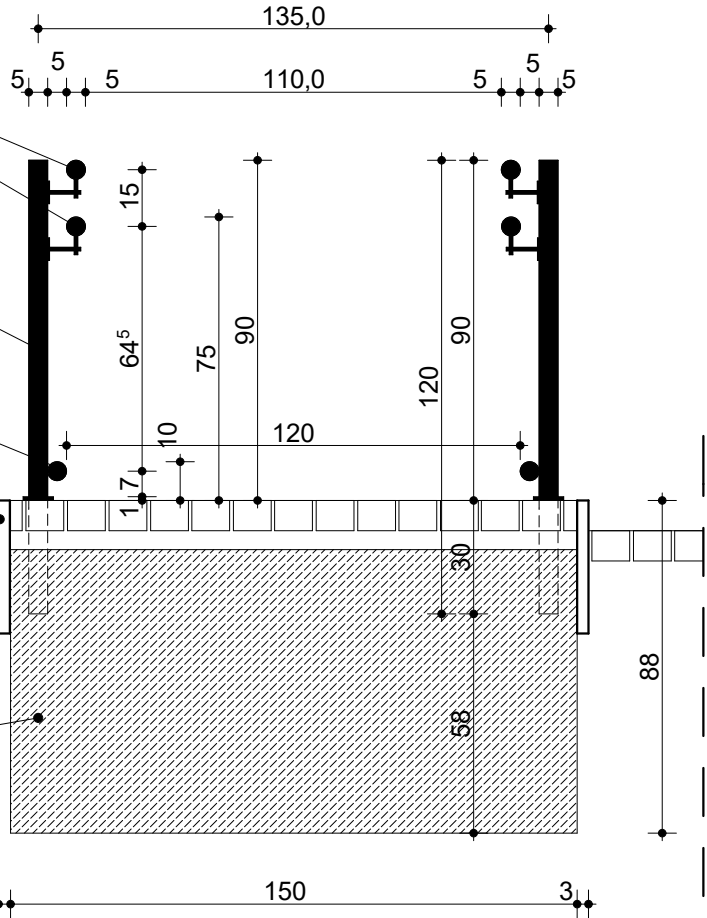
2 POCHWYTY NA WYS. 75cm i 90cm  
STAL NIERDZEWNA Ø50mm  
MOCOWANIA - STAL NIERDZEWNA

SŁUP PROSTOKĄTNY  
[50x50x1200mm]  
STAL NIERDZEWNA

ODBOJNIK NA WYS. 10cm  
STAL NIERDZEWNA Ø50mm  
MOCOWANIA - STAL NIERDZEWNA

OKŁADZINA BETONOWA  
KOLOR JASNOSZARY  
gr.2,5cm

PŁYTA BETONOWA  
W SPADKU 8%  
BETON B25



PRZEKRÓJ

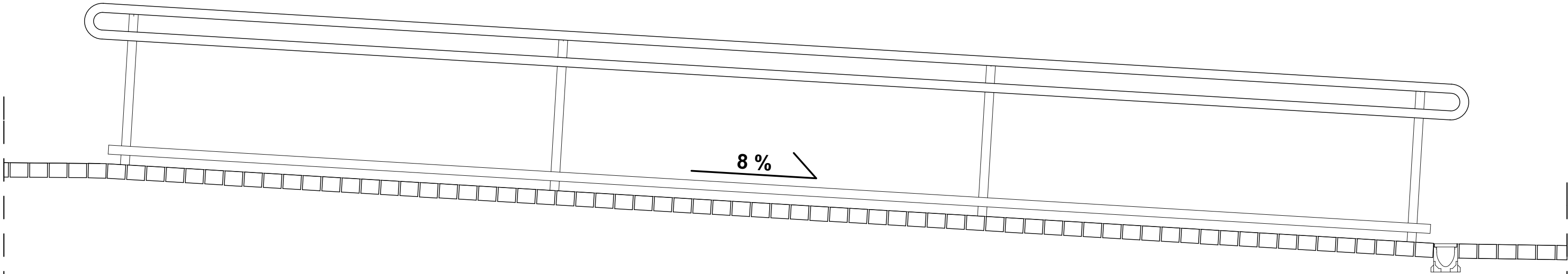
2 POCHWYTY NA WYS. 75cm i 90cm  
STAL NIERDZEWNA Ø50mm  
MOCOWANIA - STAL NIERDZEWNA

ODBOJNIK NA WYS. 10cm  
STAL NIERDZEWNA Ø50mm  
MOCOWANIA - STAL NIERDZEWNA

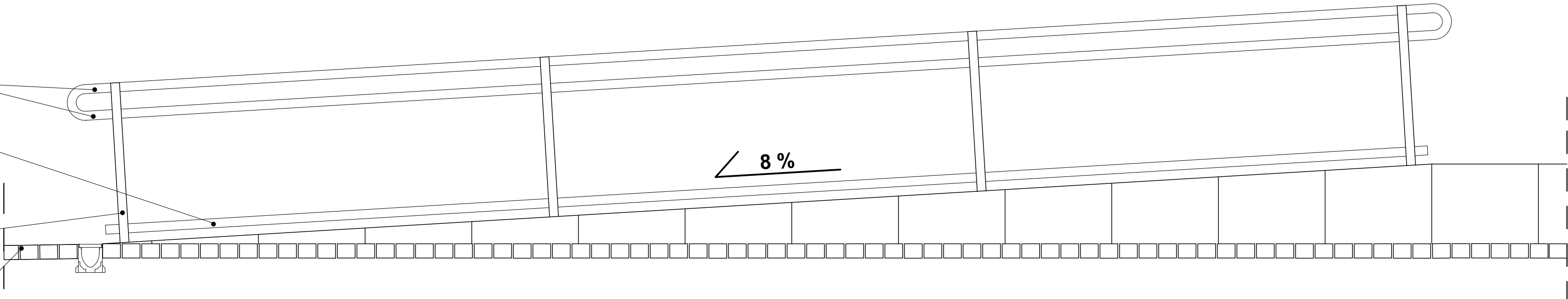
SŁUP PROSTOKĄTNY  
[50x50x1200mm]  
STAL NIERDZEWNA

KOSTKA BETONOWA  
[ 10x20x6cm ]

WIDOK OD WEWNĄTRZ



WIDOK OD ZEWNĄTRZ



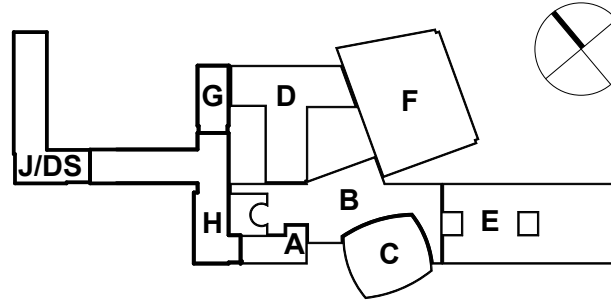
TREŚĆ RYS.	BALUSTRADA				
STADIUM	BRANŻA	SEGMENT	NR RYS.	ARKUSZ	REWIZJA
PW		DS/H	006		

UWAGI / COPYRIGHT

RYUNKU NIE WOLNO SKALOWAĆ. WYMIARY PODANO W CENTYMETRACH.  
NIE WOLNO BRAĆ ŻADNEGO WYMIARU MIERZĄC BEZPOŚREDNIO Z RYSUNKU.  
WSZYSTKIE WYMIARY POWINNY ZOSTAĆ SPRAWDZONE W NATURZE.  
W PRZYPADKU STWIERDZENIA NIEZGODNOŚCI WYMIARÓW BUDYNKU Z  
WYMIARAMI PODANYMI NA RYSUNKACH SKONTAKTOWAĆ SIĘ Z  
PROJEKTANTEM.  
PROJEKT ARCHITEKTONICZNY ROZPATRYWAĆ ŁĄCZNIE Z PROJEKTEM  
KONSTRUKCYJNYM I PROJEKTAMI BRANŻOWYMI.  
WYKONAWCA PRZED PRZYSTĄPIENIEM DO ROBÓT ZOBOWIĄZANY JEST DO  
ZAPOŻANIA SIĘ ZE WSZYSTKIMI DOKUMENTACJAMI BRANŻOWYMI I  
BUDOWLANymi ORAZ ICH KOORDYNACJI W CZASIE ROBÓT

RYSUNEK BĘDZIE UŻYWANY WYŁĄCZNIE DO CELÓW PROJEKTU. DLA KTÓREGO  
ZOSTAŁ UTWORZONY. RYSUNKU NIE WOLNO ZMIENIAĆ ANI MODYFIKOWAĆ W  
JAKIKOLWIEK SPOŚOB  
JEŚLI RYSUNEK WYMAGA KOREKTY, NALEŻY ZWRÓCIĆ SIĘ DO PROJEKTANTA  
Z PROŚBĄ O JEJ WPROWADZENIE

REWIZJA	DATA	OPIS	PODPIS



 <b>AUTORSKA PRACOWNIA ARCHITEKTONICZNA - JACEK BUŁAT</b> 60-113 Poznań ul. Skalna 7 tel / fax +48 61 830 27 34   biuro@bulat.com.pl			
INWESTYCJA	<b>DOSTOSOWANIE WEJŚCIA DO BUDYNKU WYDZIAŁU UAM W KALISZU DO WYMAGAŃ OSÓB Z NIEPEŁNOSPRAWNOŚCIĄ</b>		
ADRES	ul. NOWY ŚWIAT 28-30, 62-800 KALISZ		
INWESTOR	<b>UNIWERSYTET im. ADAMA MICKIEWICZA w POZNANIU ul. WIENIAWSKIEGO 1, 61-712 POZNAŃ</b>		
	<b>ZESPÓŁ PROJEKTOWY:</b>		
GL. PROJEKTANT	mgr inż. arch. ARCH. JACEK BUŁAT	UPR. 47/85/PW	
PROJEKTANT	mgr inż. arch. MICHAŁ BUŁAT		
	mgr inż. arch. MARTA RAJPÓLT		
	mgr inż. arch. NATALIA KOWALKOWSKA		
SPRAWDZAJĄCY	mgr inż. arch. ADAM BŁASZCZYK	UPR. WP-01A/OKK/pB/39/2009	
BRANŻA	ARCHITEKTURA	STADIUM	<b>PROJEKT WYKONAWCZY</b>
DATA	<b>08.2022r.</b>	SKALA	<b>1:20</b>
TREŚĆ RYS.			
STADIUM	BRANŻA	SEGMENT	NR RYS.
PW		DS/H	006